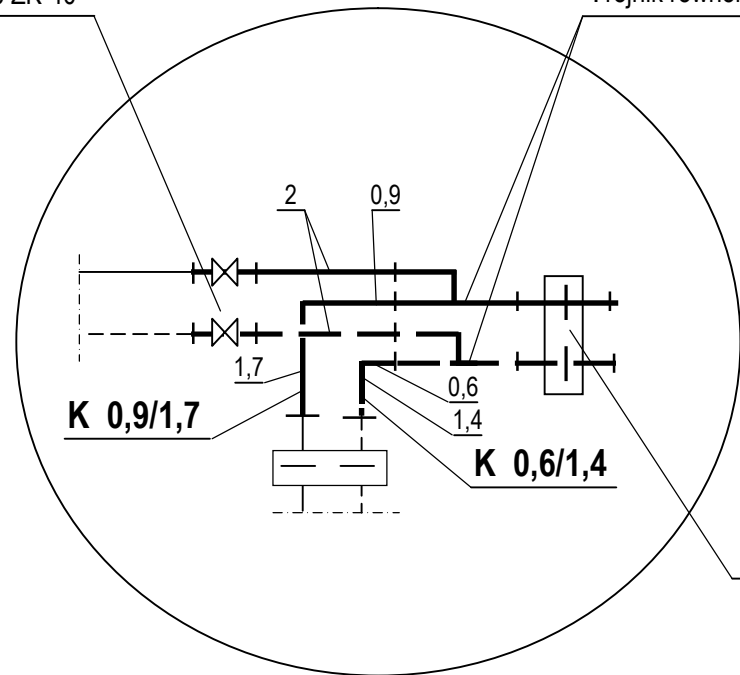


Szczegół "a"

Zawory preizolowane ZK-40



Trójnik równoległy TR-80/40/80

Istn. sieć kanałowa 2x DN 32

DN 32

Zawory preizolowane ZK-32
l = 1,0 m

Projektowany punkt stały PS-80

Istn. sieć kanałowa 2x DN 32

DN 40

"a"

Istn. sieć preizolowana
2x ϕ 48,3/110

Istn. sieć preizolowana
2x ϕ 88,9/160

Istniejący punkt stały PS-80

Istn. sieć preizolowana 2x ϕ 88,9/160

K 1/1

K 1/1,2

K 1/1,2

K 1/1

U1

6

DN 32

K 1/1

K 0,9/1

K 0,9/1

K 1/1

K 1/1

K 1/1

K 1/1

K 1/1

K 1/1

K 1/1

K 1/1

K 1/1

K 1/1

K 1/1

K 1/1

K 1/1

K 1/1

K 1/1

K 1/1

K 1/1

K 1/1

K 1/1

K 1/1

K 1/1

K 1/1

K 1/1

1

K 1/1

K 0,9/1

K 0,9/1

K 1/1

K 1/1

T1

Trójnik wznosny TW-80/32/80

DN 80

DN 80

DN 80

DN 80

DN 80

DN 80

DN 80

DN 80

DN 80

DN 80

DN 80

DN 80

DN 80

DN 80

DN 80

DN 80

DN 80

DN 80

DN 80

DN 80

DN 80

DN 80

DN 80

DN 80

DN 80

DN 80

DN 80

DN 80

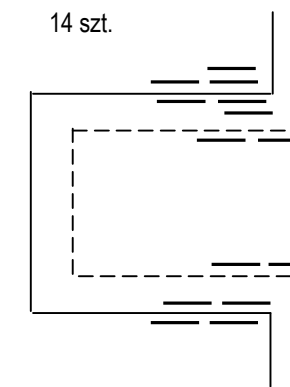
DN 80

DN 80

DN 80

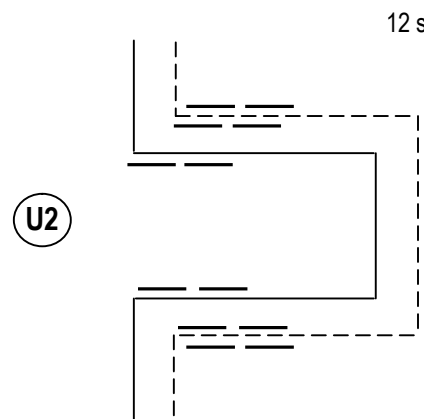
DN 80

14 szt.



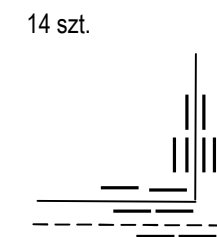
U1

12 szt.



U2

14 szt.



2

Zakład Usług Budowlanych
inż. Józef Lis

Temat: **Przebudowa sieci ciepłej w/p 2x DN 80 od ul.Boh.Warszawy do ul.Norwida w Nysie**

Lokalizacja: **Nysa ul.Bohaterów Warszawy, Norwida**

Inwestor: **Nyska Energetyka Ciepła - Nysa - Sp. z o.o. ul Jagiellońska 10a**

Rys. nr 4

Projektant:

inż. Józef Lis

SCHEMAT MONTAŻOWY

Nysa 03.2011 r.

skala 1 : 500